

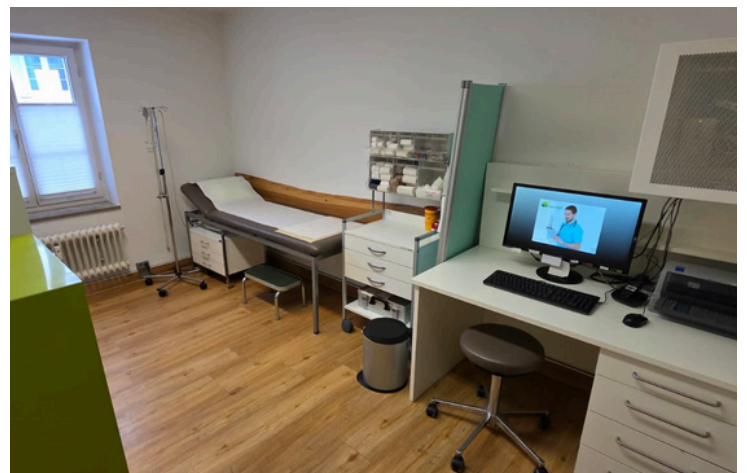
# EXPOSÉ

Arztpraxis Kolwe

Etablierte und wirtschaftlich stabile  
Hausarztpraxis in zentraler Innenstadtlage von  
Isny mit vollem Versorgungsauftrag.

**Kaufpreis: nach Vereinbarung.**

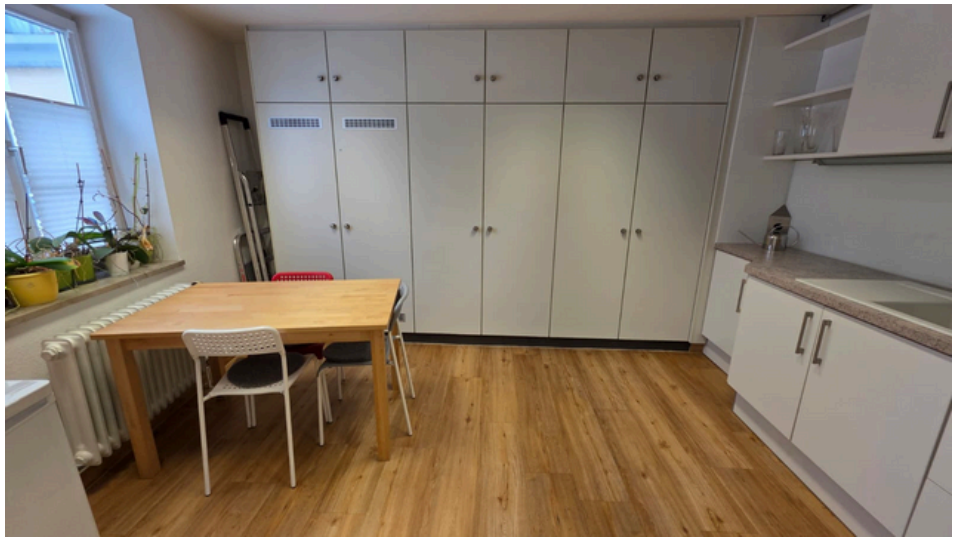
**Übergabe zum 01.01.2027**



## OBJEKTBSCHREIBUNG:

Die angebotene Praxisfläche mit einer Gesamtgröße von 80 m<sup>2</sup> befindet sich im 1. Obergeschoss und überzeugt durch eine funktionale sowie übersichtlich gegliederte Raumaufteilung. Die Einheit ist optimal auf die Anforderungen einer klassischen hausärztlichen Tätigkeit zugeschnitten.

Die Praxis verfügt über ein Sprechzimmer, ein Behandlungszimmer, ein Labor, einen freundlichen Wartebereich, einen Sozial- bzw. Personalraum sowie eine Toilette. Die durchdachte Raumstruktur ermöglicht effiziente Arbeitsabläufe und eine angenehme Atmosphäre für Patienten und Personal gleichermaßen.



## LAGE:

Die Praxis befindet sich in der Wassertorstraße 49, in zentraler Innenstadtlage von Isny. Der Standort zeichnet sich durch eine sehr gute Patientenfrequenz sowie eine hervorragende Busanbindung aus. Öffentliche Parkplätze stehen im direkten Umfeld zur Verfügung und sorgen für eine komfortable Erreichbarkeit. Die attraktive Lage im Allgäu bietet darüber hinaus eine hohe Lebensqualität, die berufliche Perspektiven und Lebensqualität optimal miteinander verbindet.

## WIRTSCHAFTLICHE ECKDATEN:

- Miete: 900€
- Personal: zwei erfahrene medizinische Fachangestellte
- Solide Praxis mit verlässlicher Patientenbasis
- Fallzahlen: ca. 750 Kassenscheine pro Quartal zzgl. Privatpatienten
- stabiles Jahresergebnis 300.000 - 350.000€ bei 20h Sprechstunde/ Woche

Arztpraxis Kolwe  
Wassertorstraße 49  
88316 Isny  
07562/4571